

±0,000 ≡ 286,800 m.n.m.

HLAVNÍ PROJEKTANT:



Energy Benefit Centre o.p.s.
Thákurova 531/4, 160 00 Praha 6
tel.: +420 270 003 300
e-mail: kontakt@energy-benefit.cz
internet: www.energy-benefit.cz

ZPRACOVATEL ČÁSTI:

Vypracoval:
Ing. arch. Andrej Kušnierik
Zodpovědný projektant:
Ing. Vladimír Fiedler



PROJEKT:

**Rozvoj komunitních sociálních služeb DOZP v lokalitě Jičín –
projektová dokumentace**

STAVEBNÍK:


KRÁLOVÉHRADECKÝ KRAJ
Pivovarské náměstí 1245, 500 03 Hradec Králové

ČÁST, PROFESE:

ARCHITEKTONICKÉ A STAVEBNĚ TECHNICKÉ ŘEŠENÍ

VÝKRES:

SCHÉMA ROZLOŽENÍ PODLAHOVÝCH KRYTIN

 razítko a podpis

Zakázkové číslo: Paré.

04-21-32

Datum:

30.01.2022

Část:

D.1.1

Stupeň:

DPS

Změna:

00

Č.výkr.:

36

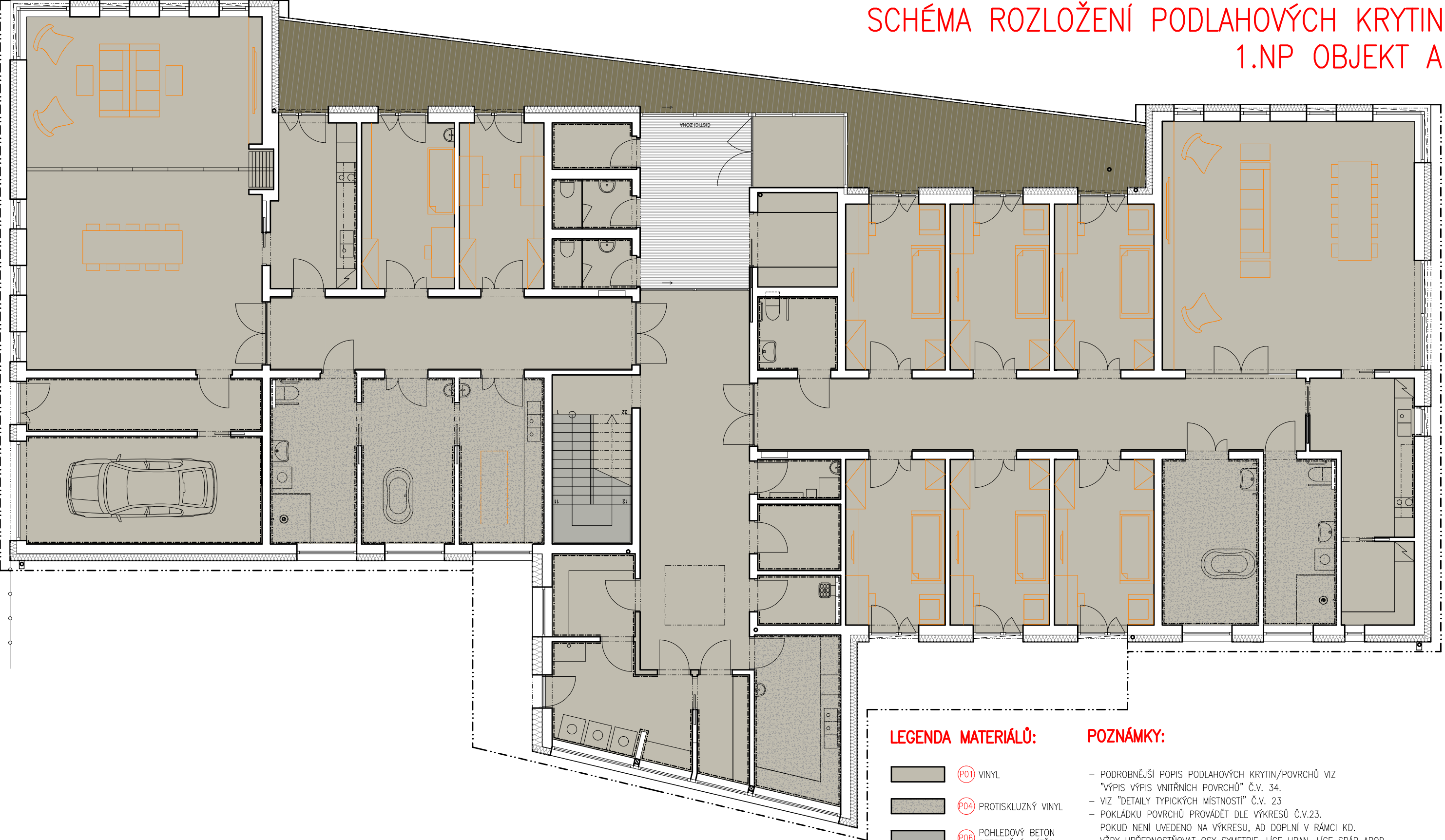
Formát:

1 x A4

Měřítko:

1:40

SCHÉMA ROZLOŽENÍ PODLAHOVÝCH KRYTIN
1.NP OBJEKT A



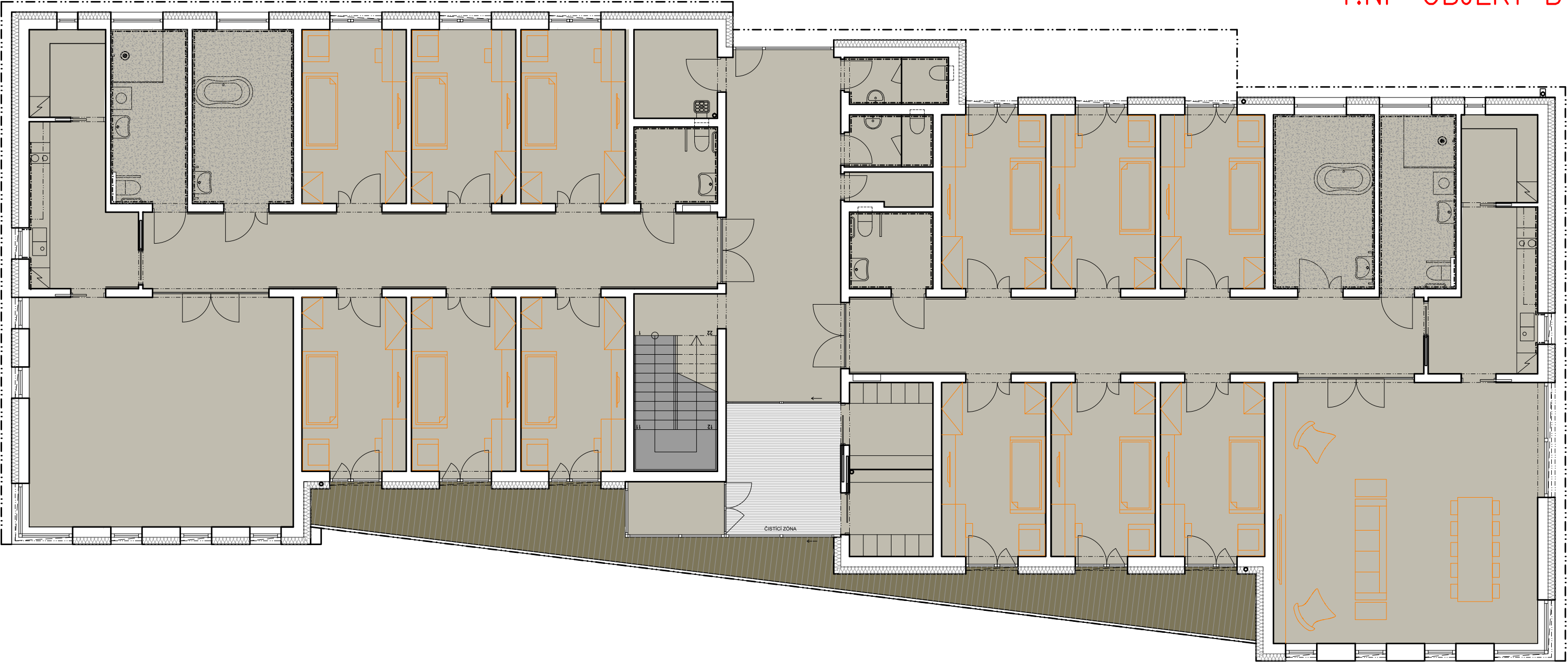
LEGENDA MATERIÁLŮ:

-  P01 VINYL
-  P04 PROTISKLUZNÝ VINYL
-  P06 POHLEDOVÝ BETON
BEZPRAŠNÝ NATĚR
-  P07 ČISTÍCÍ ROŠT
-  P08 TERASOVÁ PRKNA

POZNÁMKY:

- PODROBNĚJŠÍ POPIS PODLAHOVÝCH KRYTIN/POVRCHŮ VIZ "VÝPIS VÝPIS VNITŘNÍCH POVRCHŮ" Č.V. 34.
- VIZ "DETAILY TYPICKÝCH MÍSTNOSTÍ" Č.V. 23
- POKLÁDKU POVRCHŮ PROVÁDĚT DLE VÝKRESŮ Č.V.23. POKUD NENÍ UVEDENO NA VÝKRESU, AD DOPLNÍ V RÁMCI KD. VŽDY UPŘEDNOSTŇOVAT OSY SYMETRIE, LÍCE HRAN, LÍCE SPÁR APOD.
- V PŘÍPADĚ NEJASNOSTÍ KONTAKTOVAT AD
- POKUD NENÍ OBKLAD STĚN, VŽDY SOKL NA VÝŠKU min. 100 mm
- SOKL SYSTÉMOVÝ KE KAŽDÉMU TYPU PODLAHOVÉ KRYTINY
- POKLÁDKA DLE NÁVODU A PŘEDPISU VÝROBCE KRYTINY
- KÓTY UVEDENY JAKO ČISTÉ, SVĚTLÉ, SKLADEBNÍ
- KOORDINOVAT S OSTATNÍMI PROFESEMI.
- VŽDY POZOR NA NUTNOU STAVEBNÍ PŘÍPRAVENOST.
- ČISTÍCÍ ZÓNY SPECIFIKOVÁNY ZVLÁŠT VIZ "VÝPIS ATYPICKÝCH ZAŘÍZOVACÍCH PŘEDMĚTŮ" Č.V. 31 VN2

SCHÉMA ROZLOŽENÍ PODLAHOVÝCH KRYTIN
1.NP OBJEKT B



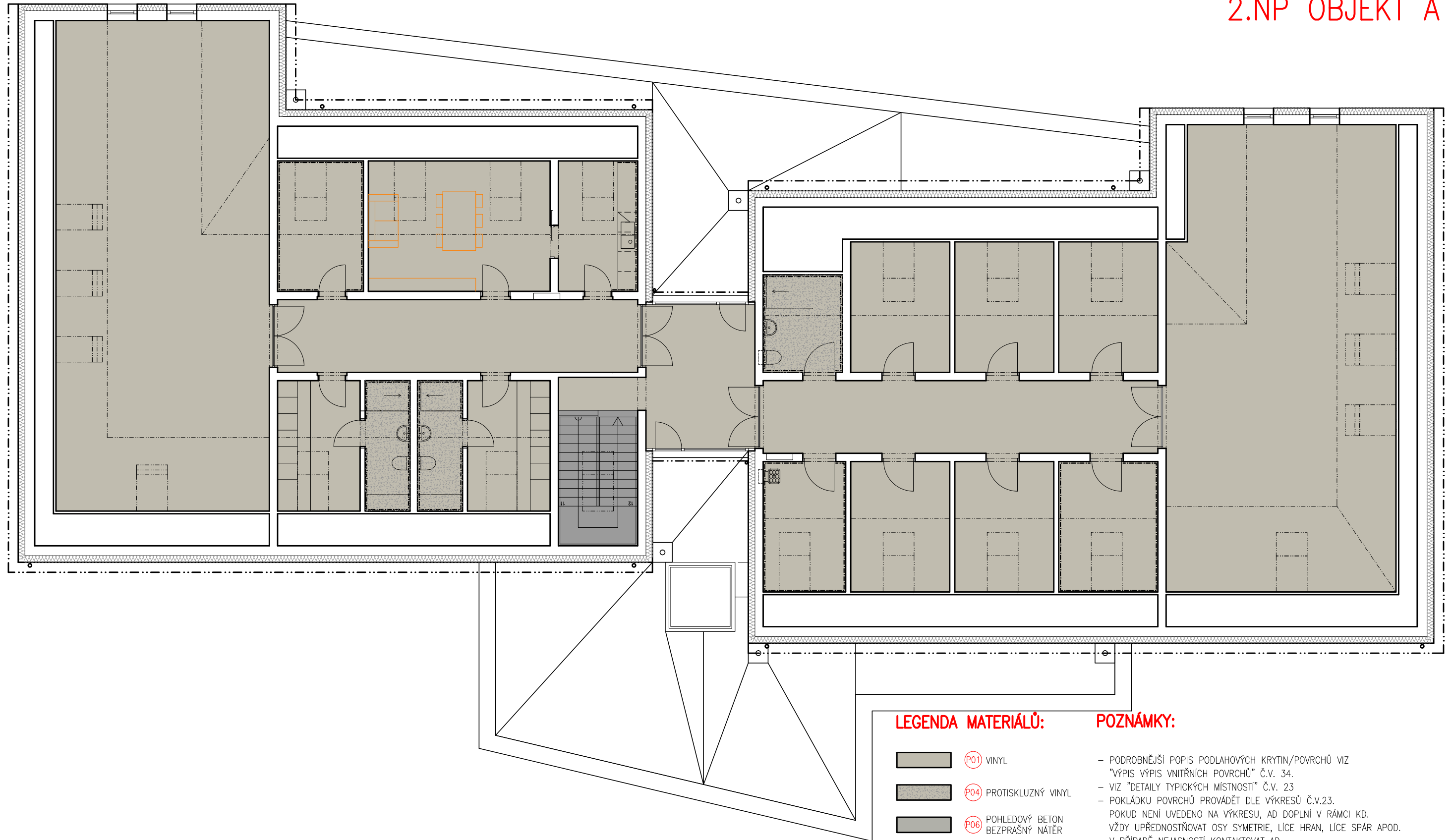
LEGENDA MATERIÁLŮ:

-  (P01) VINYL
-  (P04) PROTISKLUZNÝ VINYL
-  (P06) POHLEDOVÝ BETON
BEZPRAŠNÝ NATĚR
-  (P07) ČISTÍCÍ ROŠT
-  (P08) TERASOVÁ PRKNA

POZNÁMKY:

- PODROBNĚJŠÍ POPIS PODLAHOVÝCH KRYTIN/POVRCHŮ VIZ "VÝPIS VÝPIS VNITŘNÍCH POVRCHŮ" Č.V. 34.
- VIZ "DETAILY TYPICKÝCH MÍSTNOSTÍ" Č.V. 23
- POKLÁDKU POVRCHŮ PROVÁDĚT DLE VÝKRESŮ Č.V.23. POKUD NENÍ UVEDENO NA VÝKRESU, AD DOPLNÍ V RÁMCI KD. VŽDY UPŘEDNOSTŇOVAT OSY SYMETRIE, LÍCE HRAN, LÍCE SPÁR APOD.
- V PŘÍPADĚ NEJASNOSTÍ KONTAKTOVAT AD
- POKUD NENÍ OBKLAD STĚN, VŽDY SOKL NA VÝŠKU min. 100 mm
- SOKL SYSTÉMOVÝ KE KAŽDÉMU TYPU PODLAHOVÉ KRYTINY
- POKLÁDKA DLE NÁVODU A PŘEDPISU VÝROBCE KRYTINY
- KÓTY UVEDENY JAKO ČISTÉ, SVĚTLÉ, SKLADEBNÍ
- KOORDINOVAT S OSTATNÍMI PROFESEMI.
- VŽDY POZOR NA NUTNOU STAVEBNÍ PŘÍPRAVENOST.
- ČISTÍCÍ ZÓNY SPECIFIKOVÁNY ZVLÁŠT VIZ "VÝPIS ATYPICKÝCH ZAŘÍZOVACÍCH PŘEDMĚTŮ" Č.V. 31 VN2

SCHÉMA ROZLOŽENÍ PODLAHOVÝCH KRYTIN 2.NP OBJEKT A



LEGENDA MATERIÁLŮ:

- | | |
|---|---|
|  | (P01) VINYL |
|  | (P04) PROTISKLUZNÝ VINYL |
|  | (P06) POHLEDOVÝ BETON
BEZPRAŠNÝ NATĚR |
|  | (P07) ČISTÍCÍ ROŠT |
|  | (P08) TERASOVÁ PRKNA |

POZNÁMKY:

- PODROBNĚJŠÍ POPIS PODLAHOVÝCH KRYTIN/POVRCHŮ VIZ "VÝPIS VÝPIS VNITŘNÍCH POVRCHŮ" Č.V. 34.
- VIZ "DETAILY TYPICKÝCH MÍSTNOSTÍ" Č.V. 23
- POKLÁDKU POVRCHŮ PROVÁDĚT DLE VÝKRESU Č.V.23.
POKUD NENÍ UVEDENO NA VÝKRESU, AD DOPLNÍ V RÁMCI KD.
VŽDY UPŘEDNOSTŇOVAT OSY SYMETRIE, LÍCE HRAN, LÍCE SPÁR APOD.
- V PŘÍPADĚ NEJASNOSTÍ KONTAKTOVAT AD
- POKUD NENÍ OBKLAD STĚN, VŽDY SOKL NA VÝŠKU min. 100 mm
- SOKL SYSTÉMOVÝ KE KAŽDÉMU TYPU PODLAHOVÉ KRYTINY
- POKLÁDKA DLE NÁVODU A PŘEDPISU VÝROBCE KRYTINY
- KÓTY UVEDENY JAKO ČISTÉ, SVĚTLÉ, SKLADEBNÍ
- KOORDINOVAT S OSTATNÍMI PROFESEMI.
VŽDY POZOR NA NUTNOU STAVEBNÍ PŘÍPRAVENOST.
- ČISTÍCÍ ZÓNY SPECIFIKOVANY ZVLÁŠŤ
VIZ "VÝPIS ATYPICKÝCH ZAŘÍZOVACÍCH PŘEDMĚTŮ" Č.V. 31 VN2

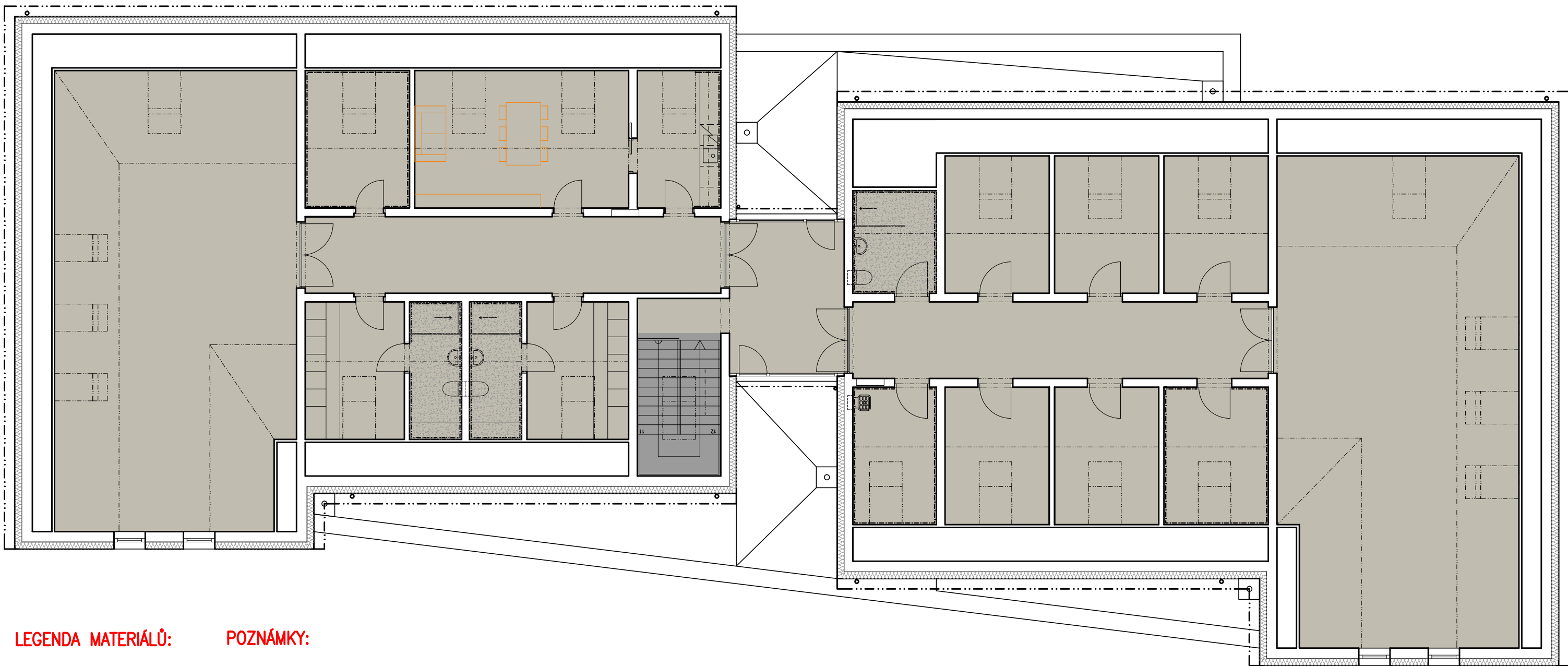
VÝKRES:

SCHÉMA ROZLOŽENÍ PODLAHOVÝCH KRYTIN 2.NP OBJEKT A

Č.det.	37-03
--------	-------

Měřítko:
1:100

SCHÉMA ROZLOŽENÍ PODLAHOVÝCH KRYTIN 2.NP OBJEKT B



LEGENDA MATERIÁLŮ:

-  (P01) VINYL
-  (P04) PROTISKLUZNÝ VINYL
-  (P06) POHLEDVÝ BETON
BEZPRAŠNÝ NÁTĚR
-  (P07) ČISTÍCÍ ROŠT
-  (P08) TERASOVÁ PRKNA

POZNÁMKY:

- PODROBNĚJŠÍ POPIS PODLAHOVÝCH KRYTIN/POVRCHŮ VIZ "VÝPIS VÝPIS VNITŘNÍCH POVRCHŮ" Č.V. 34.
- VIZ "DETAILY TYPICKÝCH MÍSTNOSTÍ" Č.V. 23
- POKLÁDKU POVRCHŮ PROVÁDĚT DLE VÝKRESŮ Č.V.23. POKUD NENÍ UVEDENO NA VÝKRESU, AD DOPLNÍ V RÁMCI KD. VŽDY UPŘEDNOSTŇOVAT OSY SYMETRIE, LÍCE HRAN, LÍCE SPÁR APOD.
- V PŘÍPADĚ NEJASNOSTÍ KONTAKTOVAT AD
- POKUD NENÍ OBKLAD STĚN, VŽDY SOKL NA VÝŠKU min. 100 mm
- SOKL SYSTÉMOVÝ KE KAŽDÉMU TYPU PODLAHOVÉ KRYTINY
- POKLÁDKA DLE NÁVODU A PŘEDPISU VÝROBCE KRYTINY
- KÓTY UVEDENY JAKO ČISTÉ, SVĚTLÉ, SKLADEBNÍ
- KOORDINOVAT S OSTATNÍMI PROFESEMI.
- VŽDY POZOR NA NUTNOU STAVEBNÍ PŘÍPRAVENOST.
- ČISTÍCÍ ZÓNY SPECIFIKOVÁNY ZVLÁŠT VIZ "VÝPIS ATYPICKÝCH ZAŘÍZOVACÍCH PŘEDMĚTŮ" Č.V. 31 VN2